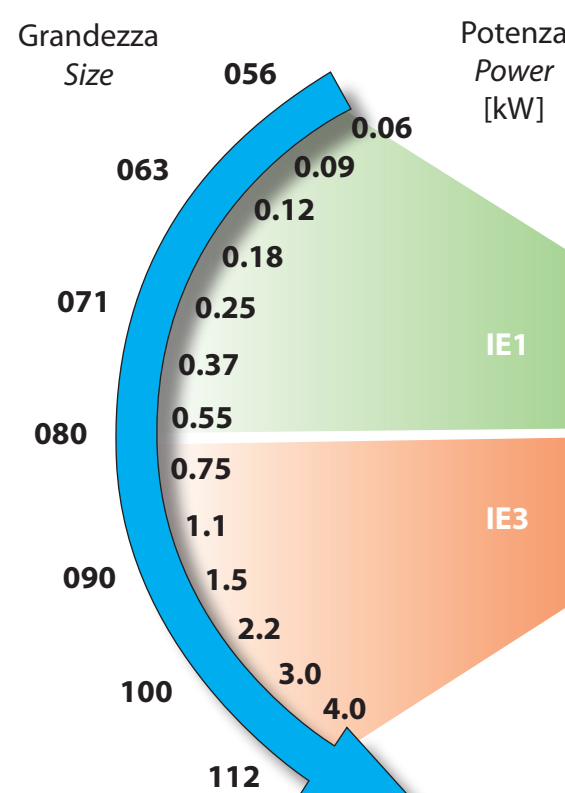
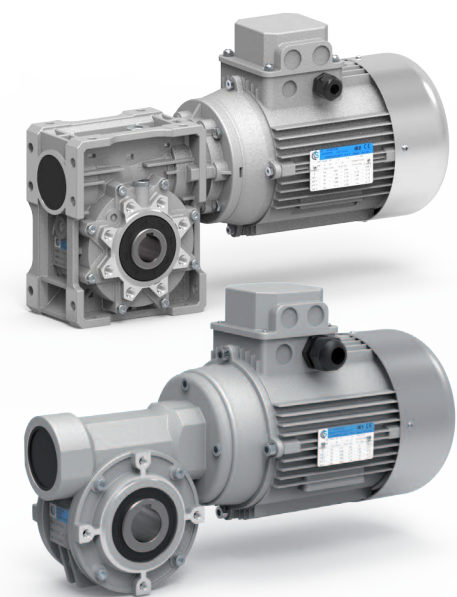




SATI ha il piacere di presentare la sua nuova gamma di variatori di velocità serie SV con carcassa in alluminio nelle grandezze 02,05 e 10 e con carcassa in ghisa nelle grandezze 20,30 e 50.
 SATI is pleased to introduce its new range of speed variators SV series manufactured with aluminum housing for size 02,05, and 10 and cast iron housing for size 20,30,50.

Motori elettrici Electric motors



I motori rispettano la normativa IEC 60034-30:2008 in riferimento alle "Classi di rendimento dei motori asincroni trifase a gabbia ad una velocità (codice IE)".

Motors comply with IEC 60034-30:2008 regulation, with reference to "Efficiency classes of single speed, asynchronous three-phase cage motors (IE code)".

Carcassa in alluminio per SV 02 - 05 - 10 e in ghisa per SV 20 - 30 - 50
 Aluminium housing for SV 02 - 05 - 10 and cast iron housing for SV 20 - 30 - 50

Agevole regolazione della velocità di rotazione.
 Easy adjustment of rotating speed.

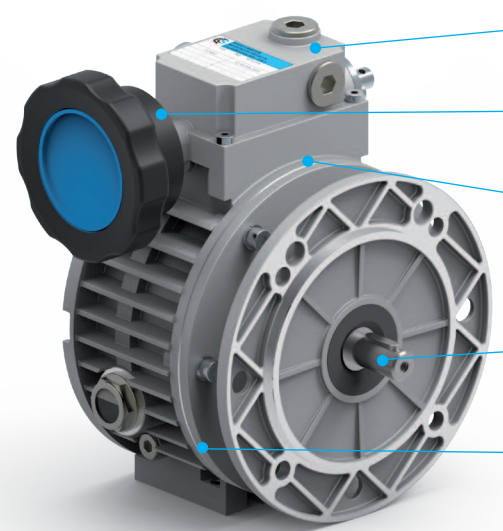
Trasmissione epicicloidale a rapporto variabile.
 Epicyclic transmission for variable ratios.

Uscita predisposta per attacco diretto su riduttore.
 Output prearranged for direct motor connection.

Predisposizione per attacco piedi B3 ⁽¹⁾.
 Prearrangement for B3 foot mounting ⁽¹⁾.

⁽¹⁾ Solo per SV 02-05-10 / Only for SV 02-05-10.

Caratteristiche principali Main features



satispa.com



Sati S.p.A. con Unico Socio | Via 2 Agosto 1980, 5/A
 Zona Ind. via Lunga 40056 Loc. Crespellano, Valsamoggia (BO) | Italy
 Comm.le Italia: tel. +39 051 6721611 | fax +39 051 969645
 Export dpt: tel. +39 051 6721625 | fax +39 051 969646
 satispa.com | info@satispa.com



Worm
Gearboxes
Variators
Motors



GEARBOXES VARIATORS MOTORS

POWER AT WORK.



ENGAGING THE WORLD.



www.satispa.com



Sati è una realtà importante nella produzione e distribuzione di prodotti per la trasmissione di potenza ad uso industriale. Fondata nel 1974, Sati è diventata leader nel settore coniugando l'esperienza all'innovazione. Quello che rende unica Sati sono il servizio e la capacità di risposta al cliente.

Sati is a major player in the production and distribution of power transmission products for industrial use. Founded in 1974, Sati has grown up to the rank of leading company in its sector combining experience with innovation. What makes Sati unique are the excellence in service and the uncompromising dedication to customer's needs.

L'ampia gamma di prodotti, la velocità e la puntualità nella consegna sono i nostri punti di forza. Un magazzino organizzato con le più moderne tecnologie gestionali, personale altamente qualificato e multilingue e un sistema di consegna in tempo reale sono i motivi che spingono sempre più clienti a scegliere Sati. La vasta gamma di articoli a catalogo rispetta normative e misure internazionali; i processi interni sono tutti rispondenti all'UNI EN ISO 9001.

Our strength is represented by a wide range of products as well as fast and timely deliveries. In addition to this, a warehouse equipped with the most advanced management technologies, highly qualified multilingual staff and real-time delivery of orders are further reasons why more and more customers decide to give their preference to Sati. Our vast range of off-the-shelf articles respects all the international standards and regulations; internal processes all comply with UNI EN ISO 9001.

In un mondo che corre Sati riesce a essere competitiva e rendere competitivi i propri clienti, perché noi il prodotto lo consegniamo subito, con puntualità, in qualsiasi quantità e in qualsiasi parte del mondo. Il magazzino di SATI, con i suoi 5000 metri quadri di superficie, è il centro strategico dell'azienda. Il nostro sistema informatizzato è uno strumento fondamentale per gestire più di 15.000 articoli in giacenza e 20.000 spedizioni annuali. Inoltre grazie a Diogene, un sistema di E-Business avanzato, il rapporto con la nostra clientela è sempre più stretto. Grazie a Diogene infatti i nostri clienti possono entrare nel nostro magazzino e consultare l'offerta di Sati: non solo pignoni e corone, calettatori, pulegge, catene, cremagliere, giunti, bussole e tenditori, ma anche cinghie, motori elettrici, riduttori e variatori. Per ogni tipologia di prodotto Diogene permette di verificarne la disponibilità in tempo reale e ricevere il materiale in pronta consegna in tempi strettissimi; tutto quello che risulta in stock su Diogene è come se fosse già nel magazzino dei nostri clienti. E poi ancora: controllare se la spedizione è già stata eseguita, ristampare le fatture, consultare lo storico ordini: con Diogene il cliente è informato in tempo reale sullo stato dei suoi acquisti.

In a world that runs so fast, Sati succeeds in being competitive, and in making its customers competitive, too, because we deliver products immediately, timely, in whatever amount and everywhere in the world. Sati's warehouse, with its 5000 square metres, is the strategic centre of the company. Our computerized system is a key tool to handle over 15,000 articles in stock and 20,000 shipments per year. Besides, Diogene, a leading-edge E-Business tool, allows us to come closer to our customers. Indeed thanks to Diogene our customers can access our inventory and check our comprehensive product portfolio: not only sprockets and plate wheels, locking devices, pulys, chains, racks, couplings, bushings and tensioners, but also belts, electric motors, gearboxes and speed variators. Through Diogene portal our customers can enter a virtual warehouse, in which they can check availability and place orders in real time, thus minimizing packing and delivery times; all what is available in Diogene is already virtually transferred in our customers' warehouse. To complete the process, they can track shipments, download and print their invoices, retrieve archived orders: with Diogene, the customer is always updated about the current status of his purchases.

Sati è fuori standard non solo per il servizio d'eccellenza offerto, ma anche per la sua produzione di articoli speciali a disegno. Il personale specializzato del nostro Ufficio tecnico effettua accurati studi di fattibilità, seleziona i migliori produttori a seconda della lavorazione richiesta, ed esegue rigorosi controlli qualitativi sui componenti. Per tutte le lavorazioni meccaniche e per tutti i trattamenti superficiali e termici Sati utilizza procedure collaudate per realizzare prodotti sempre diversi e su misura: per Sati, infatti, anche lo Speciale è ordinaria amministrazione!

Sati is out-of-standard not only for the excellence of its service, but also for the engineering of special design items. The highly qualified staff of our Engineering Dept. carries out feasibility studies, selects the best manufacturers for every type of machining needed, and performs strict quality controls on the components. Proven protocols are applied by SATI to all mechanical processes and surface as well as heat treatments required to achieve the most varied finished products, often tailor-made: because for Sati even Specials are ordinary business!

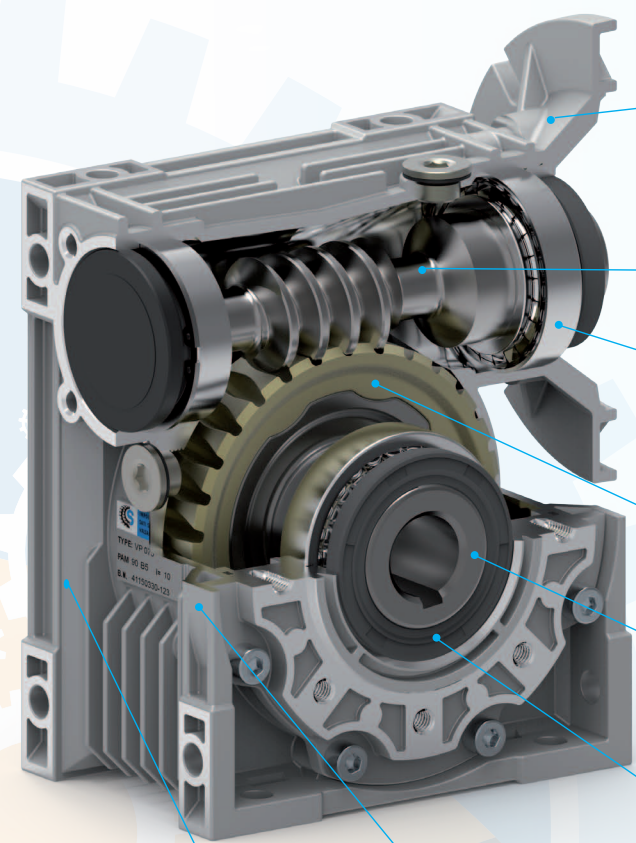
Tutto ciò che vi serve, ovunque. Con rapidità e puntualità.

All you need, everywhere. Fast and timely.

Sati ha ampliato l'offerta di prodotti per la trasmissione del moto dedicata ai suoi clienti con i riduttori a vite senza fine nelle due serie, SATI VP e SATI VTS. Versatili e flessibili, i riduttori a vite senza fine sono facili da installarsi, hanno esigenze di manutenzione ridotte al minimo e si prestano ad una vastissima gamma di applicazioni. SATI extended the range of power transmission components offered to its customers to two series of worm gearboxes, SATI VP and SATI VTS. These worm gearboxes are versatile and flexible, easy to install, almost maintenance-free and suitable for an extremely wide range of applications.

Serie SatiVP Series SatiVP

Caratteristiche principali Main features



Flange in alluminio sino alla grandezza 90 ed in ghisa grigia per le 110, 130 e 150.
Output flanges made in pressure die casting aluminum up to size 90 and grey cast iron for sizes 110, 130 and 150.

Vite senza fine in acciaio temprato e cementato con profilo Z1 rettificato.
Worm shaft made in hardened and case-hardened steel, with Z1 ground profile.

Cuscinetti in ingresso a sfere o rulli conici in funzione della grandezza.
Input ball or taper roller bearings, depending on the size.

Corone a denti elicoidali in bronzo ad alta resistenza all'usura.
Helical worm wheels made in highly wear-resistant bronze.

Albero uscita cavo in ghisa grafitica sferoidale.
Hollow output shaft made in nodular cast iron.

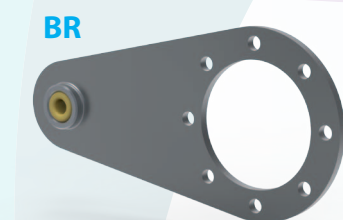
Anelli di tenuta in mescole acrilio-nitriliche.
Shaft seals made in acrylonitrile compounds.

Corpo riduttore in pressofusione di alluminio sino alla grandezza 90 ed in ghisa grigia per le 110, 130 e 150.
Housing made in pressure die casting aluminum up to size 90 and in grey cast iron for sizes 110, 130 and 150.

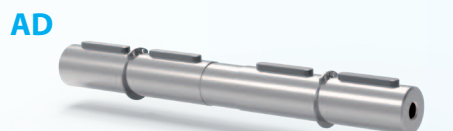
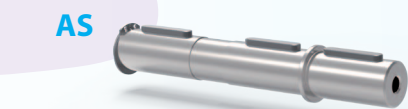
Corpo e flange verniciati a polvere epossidiche.
Housing and flanges painted with epoxy powder compounds.

Accessori Accessories

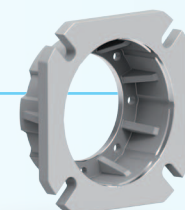
braccio di reazione
torque arm



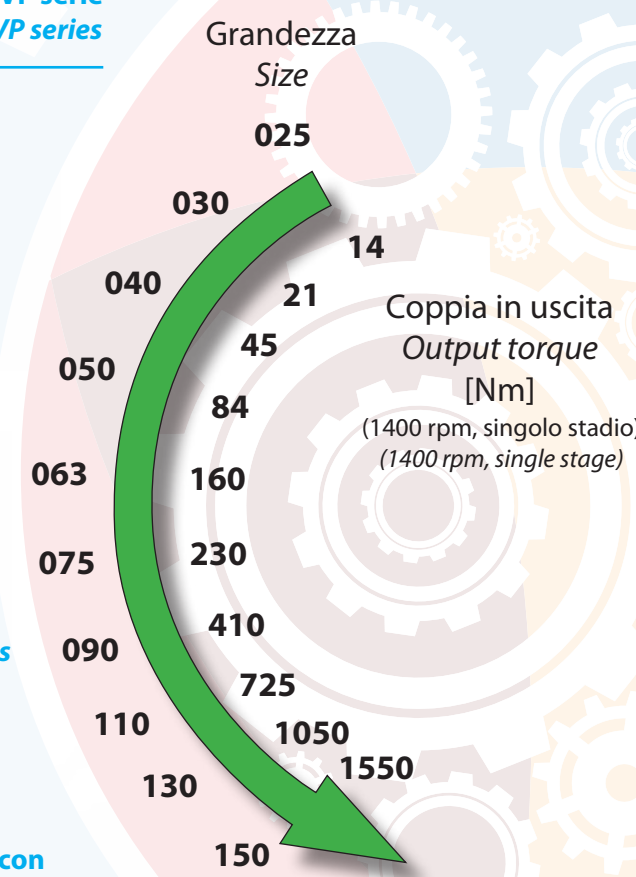
albero di uscita maschio
solid output shaft



flange di uscita
output flanges



	FA	FB	FC	FD	FE
025	✓				
030	✓				
040	✓	✓			
050	✓	✓	✓	✓	
063	✓	✓	✓	✓	✓
075	✓	✓			
090	✓	✓	✓	✓	
110	✓				
130	✓				
150	✓				



con flangia motore - VP serie
with motor flange - VP series

albero sporgente - VI serie
solid input shaft - VI series

con precoppia - VR serie
(solo versione flangiata)
helical worm units - VR series
(only for motor flange version)

combinato con flangia motore - VC serie
combination unit with motor flange - VC series

combinato con albero sporgente VS serie
combination with solid input shaft VS series

$i = 5 \div 100$

$i = 5 \div 100$

$i = 5 \div 100$

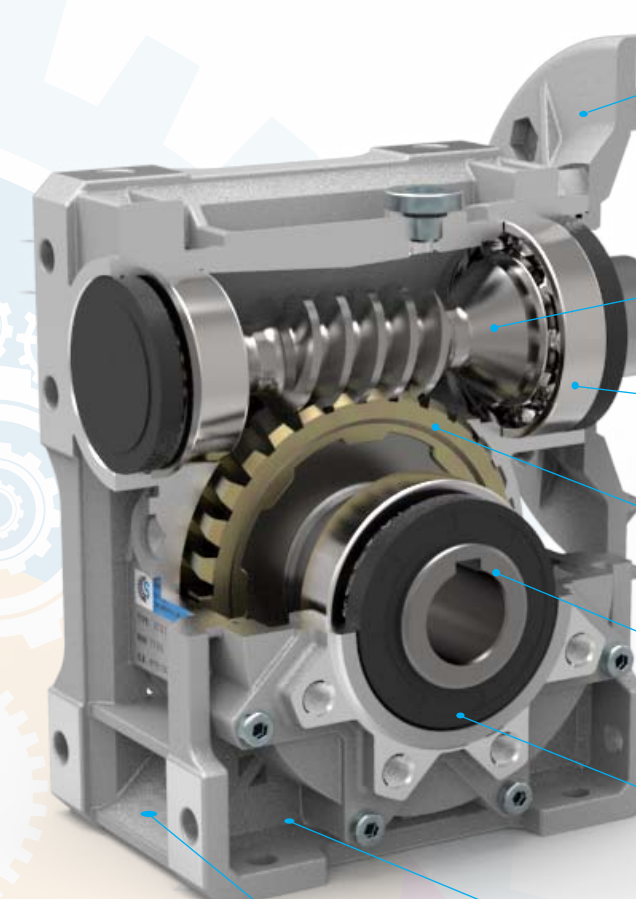
$i = 73.5 \div 300$

$i = 100 \div 5000$

$i = 100 \div 5000$

Serie SatiVTS Series SatiVTS

Caratteristiche principali Main features



Flange pressofuse in alluminio.
Output flanges made in pressure die casting aluminum.

Vite senza fine in acciaio temprato e cementato con profilo Z1 rettificato.
Worm shaft made in hardened and case-hardened steel, with Z1 ground profile.

Cuscinetti in ingresso a sfere o rulli conici in funzione della grandezza.
Input ball or taper roller bearings, depending on the size.

Corone a denti elicoidali in bronzo ad alta resistenza all'usura.
Helical worm wheels made in highly wear-resistant bronze.

Albero uscita cavo in ghisa.
Hollow output shaft made in cast iron.

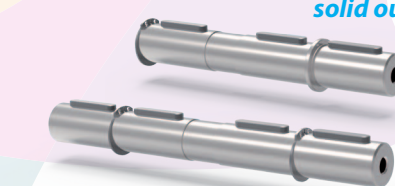
Anelli di tenuta in mescole acrilio-nitriliche.
Shaft seals made in acrylonitrile compounds.

Corpo riduttore in pressofusione di alluminio.
Housing made in pressure die casting aluminum.

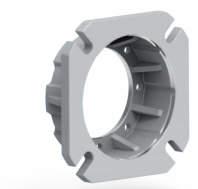
Corpo e flange verniciati a polvere epossidiche.
Housing and flanges painted with epoxy powder compounds.

Accessori Accessories

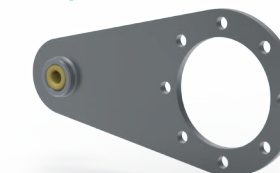
albero di uscita maschio
solid output shaft



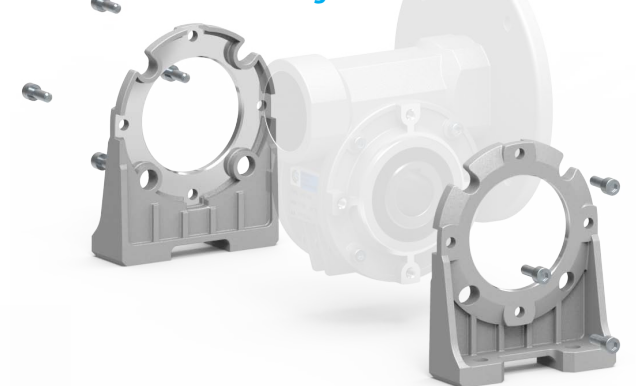
flange di uscita
output flanges



braccio di reazione
torque arm



kit montaggio piedi
foot mounting kit



con flangia motore - VTS serie
with motor flange - VTS series

con albero sporgente - VES serie
with solid input shaft - VES series

con precoppia - VRT serie
with helical worm units - VRT series

combinato con albero sporgente - VKE serie
combination unit with solid input shaft - VKE series

combinato con flangia motore - VKS serie
combination unit with motor flange - VKS series

$i = 7 \div 100$

$i = 7 \div 100$

$i = 7 \div 100$

$i = 73.5 \div 300$

$i = 100 \div 5000$

$i = 100 \div 5000$

Grandezza Size

030

20

044

39

049

74

063

160

075

270

086

370

Coppia in uscita
Output torque [Nm]
(1400 rpm, singolo stadio)
(1400 rpm, single stage)